

# RC





**SICMA**



35 ▶ 55 HP



850 ▶ 1850



Max 180



Medium

# RC

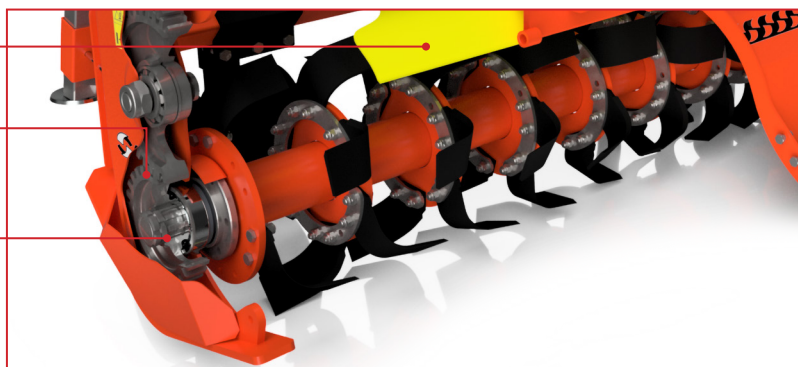
RC średni glebogryzarka stała (przeznaczona do mocy około 60 koni mechanicznych) to podstawowy model z profesjonalnej serii o kompaktowych wymiarach.

Typowe wysokiej jakości detale czynią ją idealną dla małych gospodarstw, do prac na zewnątrz lub w szklarniach, o szerokości roboczej do 185 cm.

Stopka postojowa



- Podwójnie zamknięta rama z blachy
- Przekładnie produkcji SICMA ze stali stopowej poddanej obróbce cieplnej
- Uszczelnienie „długowieczne” w łożyskach rotora





Uniwersalny  
wał Eurocardan  
rozmiar 5



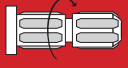








4-biegowa skrzynia biegów  
produkcji SICMA z łożyskami  
stożkowymi i wskaźnikiem  
poziomu oleju

Wzmocniona poprzeczna rura ramy


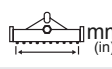
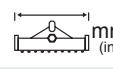






## DANE TECHNICZNE

### Prędkość reduktora:

 <b>540 rpm</b>	 16 - 19  203 rpm	 17 - 18  228 rpm
	 19 - 16  287 rpm	 18 - 17  256 rpm

### Modele i cechy:

	 HP	 mm (in)	 mm (in)	 kg (lbs)	 nr. 4	 nr. 6	 cat.
<b>RC 85</b>	35 ▶ 55	850 (34")	995 (39")	190 (418)	16	24	1
<b>RC 105</b>	35 ▶ 55	1050 (41")	1185 (47")	250 (551)	20	30	1
<b>RC 125</b>	35 ▶ 55	1250 (49")	1395 (55")	260 (573)	24	36	1
<b>RC 135</b>	35 ▶ 55	1350 (53")	1495 (59")	270 (595)	28	42	1
<b>RC 145</b>	35 ▶ 55	1450 (57")	1595 (63")	280 (617)	28	42	1
<b>RC 165</b>	35 ▶ 55	1650 (65")	1795 (71")	305 (672)	32	48	1
<b>RC 185</b>	35 ▶ 55	1850 (73")	1995 (79")	330 (727)	36	54	1

## WERSJE ROTORA

Rotory, różniące się w zależności od rodzaju pracy, wykonane są z grubych rur i mogą mieć przeciwkołnierze na lemieszach, które zapewniają dodatkowe wzmocnienie wymagane w trudnych warunkach pracy. Na życzenie rotor może być wyposażony w końcowe lemieszki skierowane do wewnątrz, aby zapobiec

uszkodzeniu powierzchniowych korzeni pobliskich upraw. Dodatkowo para kotwic łamiących ślady, zamontowanych z przodu glebogryzarki, rozluźnia zwięzłą i stwardniałą glebę powstałą w wyniku przejazdu ciągnika.



### STANDARDOWY ROTOR



Jest montowany jako standardowy i nadaje się do dobrze zdrenowanych, łatwych w obróbce gleb.



## RODZAJE LEMIESZY

Lemiesze są kute z wysokowytrzymałej stali borowej, co czyni je bardzo wydajnymi i trwałymi. Istnieją różne typy w zależności od rodzaju gleby:



### LEMIESZ WYGIĘTY

Zalecany do gleb o średniej teksturze i wilgotnych.

# RODZAJE WAŁÓW

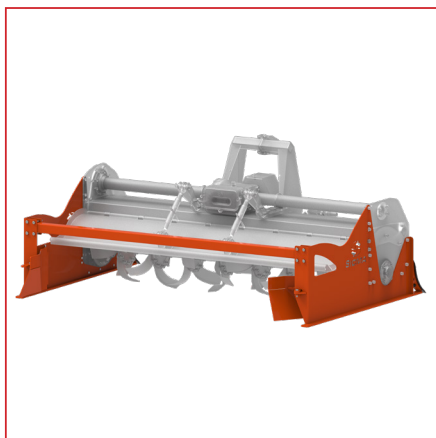
## WAŁ Z KOLCAMI

Kolce „zgięte” w połowie długości są przyspawane do powierzchni wału i ułożone spiralnie wokół osi. Specjalne skrobaki utrzymują wał czysty z gleby, która mogłaby przyklejać się do centralnej rury.

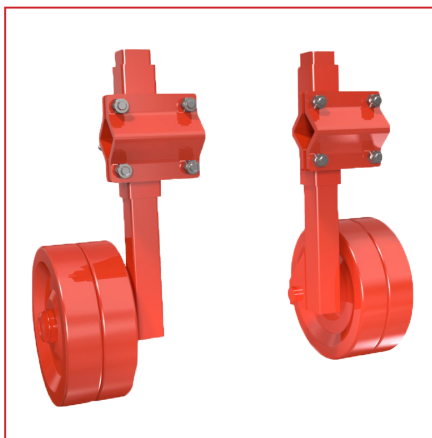
**Przydatny na glebach kamienistych, gliniastych oraz o wysokiej wilgotności.**



## AKCESORIA



**REAR FRAME**



**Para bocznych metalowych kół**

Do regulacji głębokości pracy.



**Zestaw sprężynowego docisku pokrywy**

Mocno dociska osłonę do ziemi, co pozwala na lepsze wyrównanie gleby.



**SICMA**

*Doświadczenie, które  
kształtuje przyszłość Twojej ziemi*

SICMA S.p.A. to włoska firma i lider w sektorze profesjonalnych maszyn rolniczych. Projektujemy i tworzymy nowoczesne rozwiązania dla Ciebie – rolnika przyszłości. Innowacja i pasja w Twojej służbie.



MIGLIANICO | ABRUZZO | ITALY

**Sicma SpA**

Contrada Cerreto, 39

66010 Miglianico (CH)

Tel. +39 0871 95841

[info@sicma.it](mailto:info@sicma.it) - [www.sicma.it](http://www.sicma.it)

