

# CS





**SICMA**



30 ▶ 50 HP



850 ▶ 1850



Max 200

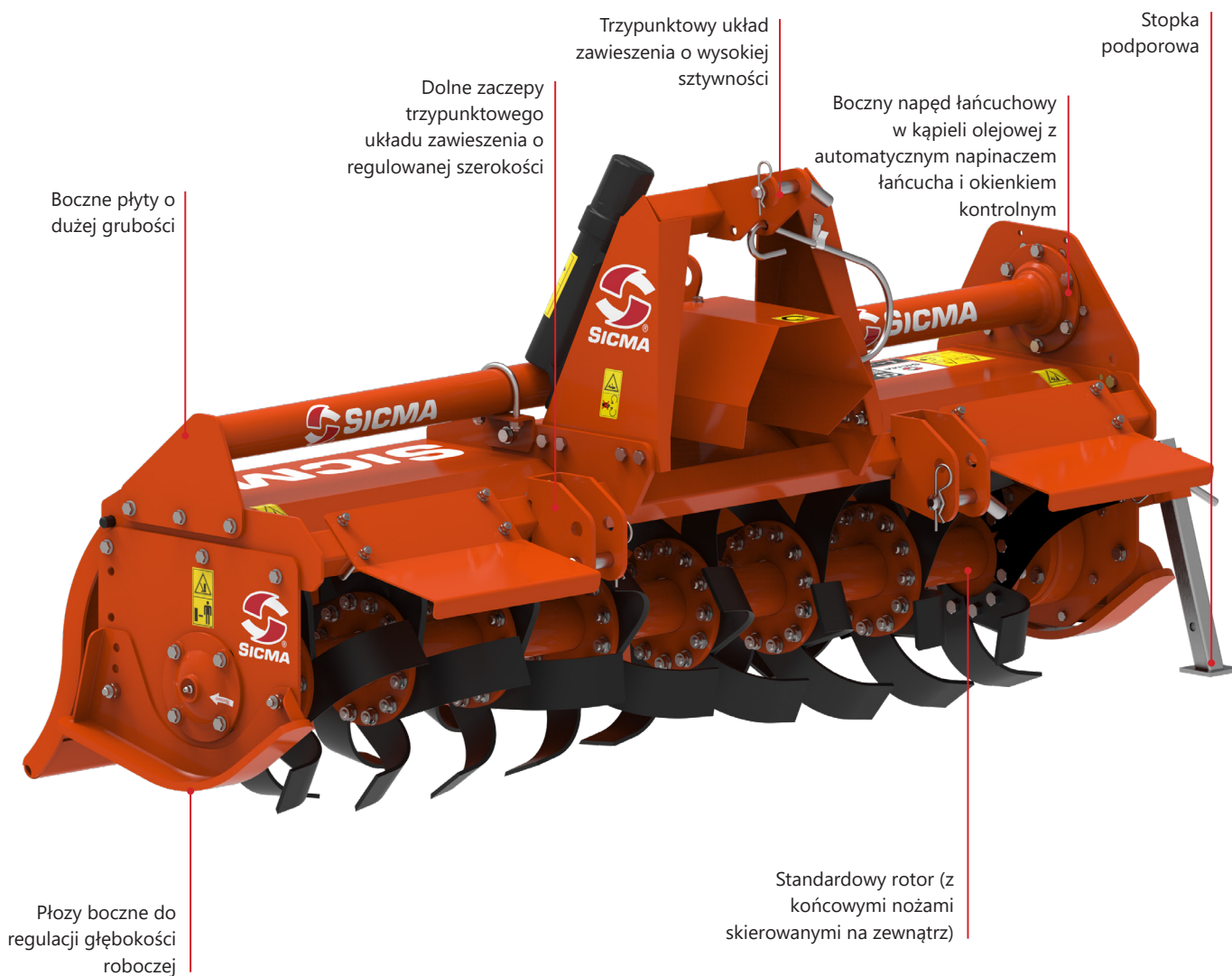


Medium

# CS

Glebogryzarka CS, należąca do klasy średniej, może być wyposażona w przekładnię zębatą, zapewniającą lepszą płynność pracy. Idealnie sprawdza się na małych plantacjach warzywnych i działkach, a czasem także

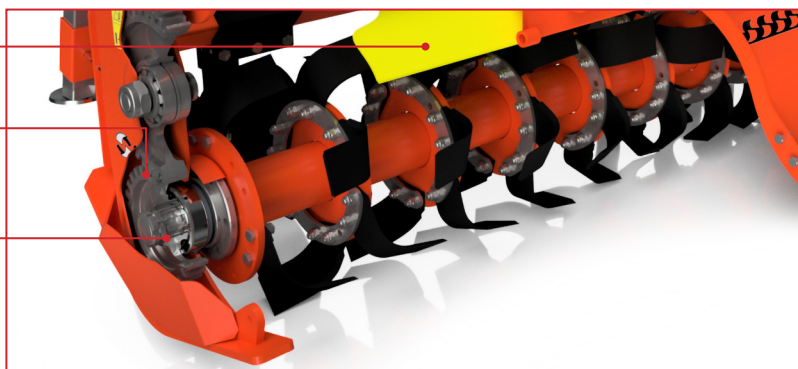
w winnicach z użyciem kompaktowych ciągników. Może być wyposażona w wał kolczasty, który ułatwia napowietrzanie i osuszanie gleby.



Podwójna rama z blachy stalowej w obudowie skrzynkowej

Koła zębate produkcji SICMA wykonane ze stopowej stali poddanej obróbce cieplnej

Uszczelnienia „Long life” w łożyskach rotora




**EUROCARDAN**  
ENERGY ON THE MOVE


Wał przegubowy  
Eurocardan,  
rozmiar 4



POLYESTER  
POWDER COATING

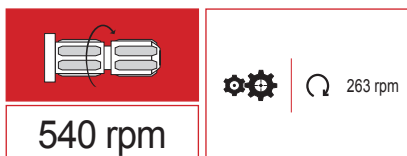
Jednobiegowa przekładnia produkcji  
SICMA z łożyskami stożkowymi

Rura poprzeczna układu  
napędowego










## DANE TECHNICZNE

Prędkość reduktora:



Modele i właściwości:

|               |  HP |  mm<br>(in) |  mm<br>(in) |  kg<br>(lbs) |  nr.<br>4 |  nr.<br>6 |  cat. |
|---------------|--|--|--|---|---|--|--|
| <b>CS 85</b>  | 30 ▶ 50  | 850 (33")  | 990 (39")  | 190 (418)   | 16  | 24   | 1°   |
| <b>CS 105</b> | 30 ▶ 50  | 1050 (41")   | 1180 (46")   | 210 (462)   | 20  | 30   | 1°   |
| <b>CS 125</b> | 30 ▶ 50  | 1250 (49")   | 1380 (54")   | 230 (506)   | 24  | 36   | 1°   |
| <b>CS 135</b> | 30 ▶ 50  | 1350 (53")   | 1480 (58")   | 248 (546)   | 28  | 42   | 1°   |
| <b>CS 145</b> | 30 ▶ 50  | 1450 (57")   | 1580 (62")   | 254 (559)   | 28  | 42   | 1°   |
| <b>CS 165</b> | 30 ▶ 50  | 1650 (65")   | 1780 (70")   | 276 (607)   | 32  | 48   | 1°   |
| <b>CS 185</b> | 30 ▶ 50  | 1850 (73")   | 1980 (78")   | 298 (656)   | 36  | 54   | 1°   |

## WERSJE ROTORA

Rotory, różniące się w zależności od rodzaju pracy, są wykonane z grubych rur i mogą mieć przeciwkońnierze na lemieszach, zapewniające dodatkowe wzmocnienie wymagane w trudnych warunkach pracy. Na życzenie rotor może być wyposażony w końcowe lemiesz

skierowane do środka, aby zapobiec uszkodzeniu powierzchniowych korzeni pobliskich upraw. Dodatkowo para kotwic łamiących ślady, zamontowanych przed glebogryzarką, rozluźnia zwięzłą i stwardniałą glebę powstałą w wyniku przejazdu ciągnika.



### STANDARDOWY ROTOR



Jest montowany jako standardowy i nadaje się do dobrze zdrenowanych, łatwych w obróbce gleb.



## RODZAJE LEMIESZY

Lemiesze są kute z wysokowytrzymałej stali borowej, co czyni je bardzo wydajnymi i trwałymi. Istnieją różne typy w

zależności od rodzaju gleby:



**LEMIESZ WYGIĘTY**

Zalecany do gleb o średniej teksturze i wilgotnych.



**LEMIESZ KWADRATOWY**

Zalecany do gleb piaszczystych.

## RODZAJE WAŁÓW

### WAŁ Z KOLCAMI

Na jego powierzchni przymocowane są kolce „zgięte” w połowie długości, ułożone spiralnie wokół osi. Specjalne skrobaki utrzymują wał czysty z gleby, która mogłaby przyklejać się do centralnej rury.

**Przydatny na glebach kamienistych, gliniastych oraz o wysokiej wilgotności.**



# AKCESORIA



## Śruba zabezpieczając

Regulują głębokość pracy glebogryzarki.

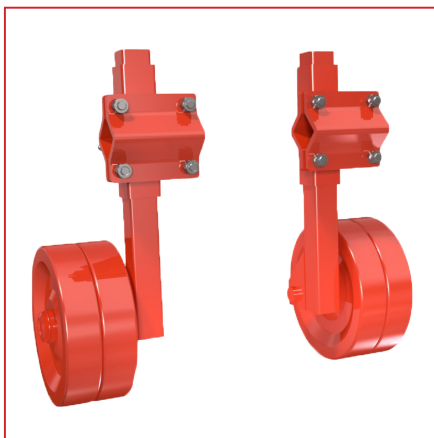


## Sprzęgło elastyczne

W przypadku nagłego wzrostu mocy działają dwa tarcze, które ślizgają się, dzięki czemu siły są rozkładane.



## Napęd bocznych kół zębatach

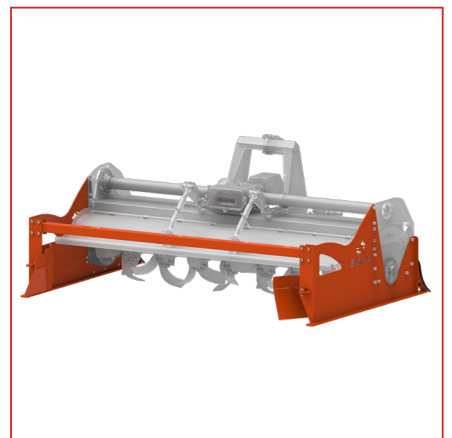


## Przednie metalowe koła zamiast płozy



## Zestaw sprężynowego docisku pokrywy

Mocno dociska osłonę do ziemi, co pozwala uzyskać lepsze wyrównanie gleby.



## REAR FRAME



®

**SICMA**

*Doświadczenie, które  
kształtuje przyszłość Twojej ziemi*

SICMA S.p.A. to włoska firma i lider w sektorze profesjonalnych maszyn rolniczych. Projektujemy i tworzymy nowoczesne rozwiązania dla Ciebie – rolnika przyszłości. Innowacja i pasja w Twojej służbie.



FULL MADE IN ITALY

MIGLIANICO | ABRUZZO | ITALY

**Sicma SpA**

Contrada Cerreto, 39

66010 Miglianico (CH)

Tel. +39 0871 95841

[info@sicma.it](mailto:info@sicma.it) - [www.sicma.it](http://www.sicma.it)

