

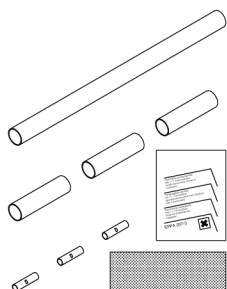
## Kabel podwodny nadający się do wody pitnej



TM00 7882 2296

Opis	Wykonanie	Średnica nominalna [mm]	Nr katalogowy
trójżyłowy, łączenie z przewodem ochronnym, atest KTW Przy zamawianiu podać wymaganą długość [m].	3G 1,5 mm <sup>2</sup> (okrągły)	9,6 - 12,5	00ID7946
	3G 2,5 mm <sup>2</sup> (okrągły)	11,5 - 14,5	00ID7947
	3G 4,0 mm <sup>2</sup> (okrągły)	13,0 - 16,0	00ID7948
	3G 6,0 mm <sup>2</sup> (okrągły)	14,5 - 20,0	00RM4098
	3G x 1,5 mm <sup>2</sup> (płaski)	6,5 - 13,2	00RM3952

## Złącze kablowe KM



TM03 0181 4404

Opis	Przekrój żyły [mm <sup>2</sup> ]	Nr katalogowy
Do wodoszczelnego połączenia kabla silnika z podwodnym kablem zasilającym (okrągłym lub płaskim). Umożliwia połączenie: • takich samych kabli. • kabli o różnych wymiarach. • żył kabla z pojedynczymi żyłami.	1,5 - 2,5 mm <sup>2</sup> 4,0 - 6,0 mm <sup>2</sup>	96021462 96021473
Połączenie jest gotowe do użycia już po kilku minutach i nie wymaga tak długiego czasu utwardzania jak połączenia na bazie żywicy. Połączenie nie może być rozdzielone.		

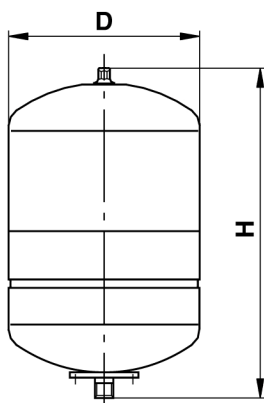
## Spinki kablowe



TM00 4179 1994

Opis	Średnica nominalna [mm]	Nr katalogowy
Z gumy, do mocowania kabla podwodnego i linki mocującej do rury tocznej. Spinki powinny być zakładane co 3 metry. Jeden zestaw przypada na około 45 m rury tocznej.	długość = 7,5 m 16 zapinek	00115016

## Membranowy zbiornik ciśnieniowy



TM02 7934 4403

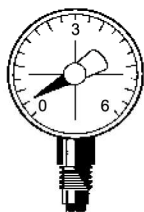
### Pojemność nominalna

Ciśnienie wstępne	1½ bar
Max. ciśnienie pracy:	10 bar
Max. temperatura czynnika:	+99°C
Materiał przyłącza:	stal nierdzewna

Opis	Przyłącze	D [mm]	H [mm]	Masa [kg]	Nr katalogowy
8 litrów	G ¾	202	303	2,3	96528335
18 litrów	G ¾	279	367	4,6	96526322
24 litry	G 1	289	447	5,1	96528339
33 litry	G 1	289	584	6,7	96528340
60 litrów*	G 1	397	557	11,0	96528341
80 litrów*	G 1	397	755	16,0	96528342

\* Zbiornik stojący do montażu na posadzce. Przyłączony za pomocą kolana 90°.

## Manometr



TM01 3092 3498

Wskazanie	Przyłącze G	Wymiary [mm]	Nr katalogowy
0-6 bar	¼	50	00ID3266
0-10 bar	¼	63	00ID8048

## Linka stalowa



TM00 7897 2296

Opis	Wymiary	Nr katalogowy
Stal chromoniklowa, DIN W.-Nr. 1.4401. Do zamontowania i zabezpieczenia pompy głębinowej. Przy zamawianiu podać wymaganą długość [m].	2 mm	00ID8957

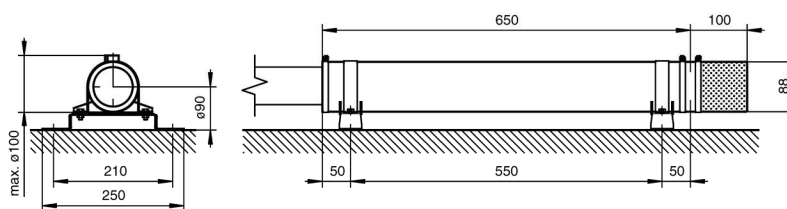
## Zacisk linowe



TM00 7898 2296

Opis	Wykonanie	Nr katalogowy
Stal chromoniklowa, DIN W.-Nr. 1.4401	2 szt. na każde ucho	00ID8960

## Płaszcz chłodzący



TM01 3292 3798

Opis	Materiał	Nr katalogowy
Płaszcz chłodzący	DIN W.-Nr. 1.4301	91071933
Sito wlotowe płaszczu	DIN W.-Nr. 1.4301	91071934
Obejmy podporowe	DIN W.-Nr. 1.4301	91071935

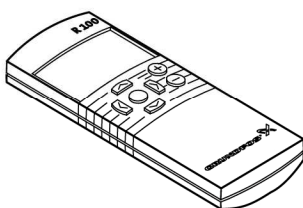
## Łącznik ciśnieniowy Presscontrol



TM01 3131 3498

Opis	Wykonanie	Nr katalogowy
<p>Łącznik ciśnieniowy Presscontrol dla automatycznej pracy pomp SQ.                      Ciśnienie załączania 1,5 bar.                      Ciśnienie maksymalne: 10 bar.                      Więcej informacji, patrz strona 10.</p>	1x 220-240 V	00465256

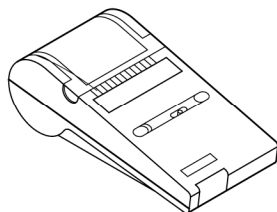
## Pilot R100



TM00 8387 4801

Opis	Nr katalogowy
<p>R100 umożliwia bezprzewodową komunikację w podczerwieni ze sterownikiem CU 300 i CU 301.                      Komunikacja w podczerwieni.</p>	00625333

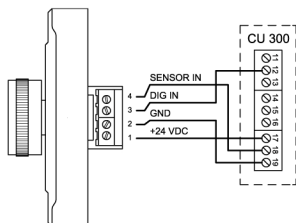
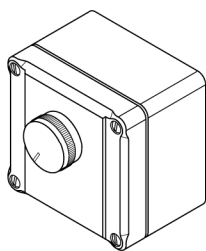
## Drukarka



TM00 8388 2796

Opis	Nr katalogowy
<p>Drukarka bezprzewodowa dla R100                      Typ: Hewlett Packard, HP 82240B.</p>	00620480
Papier rolkowy.	00620481

## Potencjometr, SSP 1



TM00 2604 4793 - TM01 3291 3788

Opis	Wykonanie	Nr katalogowy
<p>Potencjometr zewnętrzny z obudową do montażu ściennego.                      Użyć ekranowego kabla czterożyłowego.                      Maxymalna długość kabla: 100 m.</p>	<p>Potencjometr Grundfos SPP 1.                      Stopień ochrony: IP 55.</p>	00625468

## Program SQE Speed Calculation

Opis	Nr katalogowy
<ul style="list-style-type: none"> <li>Program SQE Speed calculation na CD</li> <li>Instrukcja obsługi.</li> </ul>	96478266

## Czujniki

Czujniki	Dostawca	Typ	Zakres pomiarowy	Nr katalogowy
Czujnik poziomu, 30 m kabla	JUMO	4390-242	0-2,5 bar	96037489
Czujnik poziomu, 65 m kabla	JUMO	4390-242	0-6 bar	96037490
Czujnik poziomu, 105 m kabla	JUMO	4390-242	0-10 bar	96037491
Łącznik ciśnieniowy	Condor	mdr 21/6	1-6 bar	00ID6462
Czujnik przepływu (SQE 1, SQE 2, SQE 3)	Grundfos	mdr 21/6 1"	0-5 m <sup>3</sup> /h	96037332
Czujnik przepływu (SQE 5, SQE 7)	Grundfos	FS 200	5-7 m <sup>3</sup> /h	96037559
Wodomierz (impulsowy) 1 l/impuls	Bdr, Dahl	QN 2,5	0-5 m <sup>3</sup> /h	96037492
Wodomierz (impulsowy) 2.5 l/impuls	Bdr, Dahl	QN 6	0-12 m <sup>3</sup> /h	96037583
Wodomierz (impulsowy) 5 l/impuls	Bdr, Dahl	QN 10	0-20 m <sup>3</sup> /h	96037584
Czujnik ciśnienia do CU 300 wraz z 2 m kablem	Danfoss	MBS 3000	0-4 bar	00405160
			0-6 bar	00405161
Czujnik ciśnienia do CU 301 wraz z 2 m kablem	Grundfos	Grundfos typ	0-6 bar	96437851